

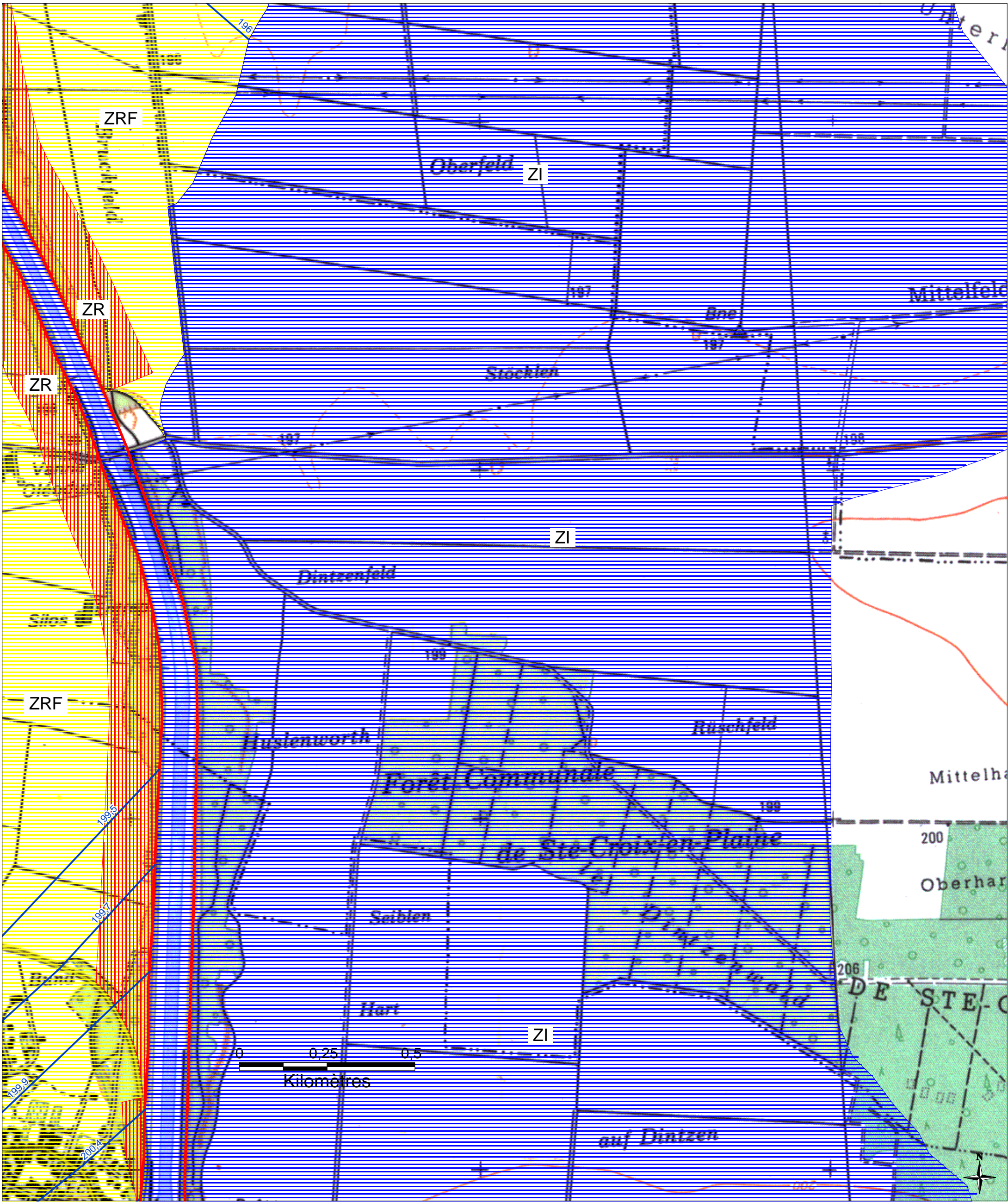


ZONES INONDABLES DANS LE DEPARTEMENT DU HAUT-RHIN

Commune de **SAINTE-CROIX-EN-PLAINE** - 3/5

Préfecture du Haut-Rhin  
 Direction Départementale  
 de l'Agriculture et de la Forêt

PPRI de l'Ill approuvé par arrêté préfectoral du 27 décembre 2006  
 PPRI de la Lauch approuvé par arrêté préfectoral du 23 juin 2006



	ZI - Zone inondable par débordement en cas de crue centennale, inconstructible
	ZIF - Zone inondable par débordement en cas de crue centennale, à risque modéré, pouvant être ouverte à l'urbanisation
	ZR - Zone inondable en cas de rupture de digue, à risque élevé, inconstructible
	ZRF - Zone inondable en cas de rupture de digue, à risque modéré, pouvant être ouverte à l'urbanisation
	Cote de plus hautes eaux prévisibles en cas d'inondation, en conditions de crue centennale (en mètres NGF)
	Digue

1/10 000

Décembre 2006